

ҮЙЛДВЭРЛЭЛИЙН ОСОЛ, МЭРГЭЖЛЭЭС ШАЛТГААЛСАН ӨВЧНИЙ ДААТГАЛЫН САНГААС

ТЭТГЭВЭР:

- Хөдөлмөрийн чадвар алдсаны;
- Тэжээгчээ алдсаны.

ТЭТГЭМЖ:

- Хөдөлмөрийн чадвар түр алдсаны;
- Нас барсан даатгуулагчийн гэр бүлийн гишүүнд олгох.

ТӨЛБӨР:

- Хөдөлмөрийн чадвар алдсаны тэтгэвэр авагч бол тэтгэврийн даатгалын шимтгэлийн;
- Үйлдвэрлэлийн осол, мэргэжлээс шалтгаалсан өвчнөөс урьдчилан сэргийлэх арга хэмжээний зардлын;
- Даатгуулагчийн эрүүл мэндийн нөхөн сэргээлийн зардлын.

ХӨДӨЛМӨРИЙН ЧАДВАР ТҮР АЛДСАНЫ ТЭТГЭМЖИЙГ

- Хөдөлмөрийн чадвар алдсан өдрөөс эхлэн дараалсан 12 сарын дотор 180 хоног хүртэл;
- Эсхүл хөдөлмөрийн чадвар алдсаны тэтгэвэр авах эрх үүсэх хүртэл хугацаанд олгоно.

“НИЙГМИЙН ДААТГАЛ” АПЛИКЕЙШНИЙГ ГАР УТСАНДАА ТАТАЖ САЙН ДУРЫН ДААТГАЛЫН ҮЙЛЧИЛГЭЭГ ЦАХИМААР АВААРАЙ

- ✓ Сайн дурын даатгалын гэрээгээ байгуулах, сунгах
- ✓ Сайн дурын даатгалын шимтгэлээ төлөх
- ✓ Нийгмийн даатгалын шимтгэл төлсөн мэдээллээ жил, сараар харах, хянах, хэвлэх
- ✓ Нийгмийн даатгалын байгууллагаас авсан тэтгэвэр, тэтгэмж, төлбөрийн мэдээллээ харах
- ✓ Санал хүсэлтээ цахимаар илгээж шийдвэрлүүлэх

“МИНИЙ ТЭТГЭВРИЙН МӨНГӨН ХУРИМТЛАЛ”-ЫН ТАЛААРХ МЭДЭЭЛЛЭЭ НИЙГМИЙН ДААТГАЛЫН АПЛИКЕЙШН-ЭЭС АВНА УУ!

NDAATGAL 2.0
Хувилбар

ТАНЫ ГАР УТСАНД



САНАМЖ: хэрэв “...Регистрийн дугаартай иргэний имэйл нийгмийн даатгалын систем дээрх бүртгэлээс зөрж байна” гэсэн алдаа гарсан бол та нийгмийн даатгалын системд өмнө нь өөр имэйл хаяг бүртгүүлсэн байна гэсэн үг бөгөөд энэ тохиолдолд “дан” системээр нэвтэрч имэйл хаягаа солих, эсхүл өөрт ойр байгаа Нийгмийн даатгалын газарт эсхүл 7777-1289 утсанд хандаарай.

ГАР
УТАСНЫХАА



НД-ЫН АПП-АА
ШИНЭЧЛЭЭРЭЙ



ЗАСГИЙН ГАЗРЫН ХЭРЭГЖҮҮЛЭГЧ АГЕНТЛАГ

НИЙГМИЙН ДААТГАЛЫН
ЕРӨНХИЙ ГАЗАР

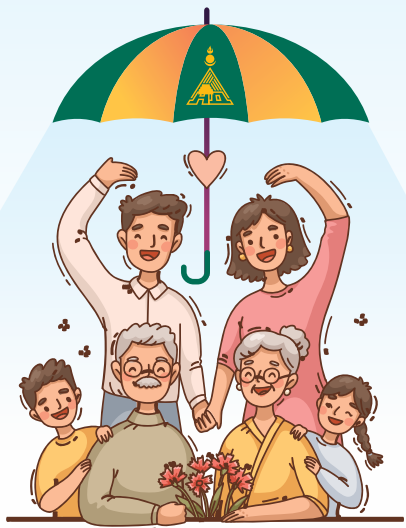


САЙН ДУРЫН ДААТГАЛ

САЙН ДУРААР ХЭН ДААТГУУЛАХ ВЭ?

- ✓ Хувиараа хөдөлмөр эрхлэгч;
- ✓ Малчин, туслах малчин;
- ✓ Оюутан суралцагч;
- ✓ Хөдөлмөрийн чадвараа алдсан хүн;
- ✓ Цалингүй нэг ба түүнээс дээш сарын хугацаагаар захиргааны чөлөө авсан ажилтан;
- ✓ Гурав хүртэлх насны хүүхдээ асарч буй эх;
- ✓ Хөгжлийн бэрхшээлтэй хүүхдээ асарч байгаа ажил хөдөлмөр эрхлээгүй эх/эцэг;
- ✓ Төрөөс олгох урамшуулалд хамрагдсан иргэн;
- ✓ Гадаад улсад ажиллаж, амьдарч байгаа Монгол Улсын иргэн;
- ✓ Монгол Улсад амьдарч байгаа гадаадын иргэн, харьяалалгүй хүн.

САЙН ДУРААР ДААТГУУЛАГЧ НИЙГМИЙН ДААТГАЛЫН ХУУЛЬ ТОГТООМЖИД ЗААСАН НӨХЦӨЛИЙГ ХАНГАСАН ТОХИОЛДОЛД ДАРААХ ТЭТГЭВЭР, ТЭТГЭМЖ, ТӨЛБӨРИЙГ АВАХ ЭРХТЭЙ



ТА САЙН ДУРЫН ДААТГАЛД ШИНЭЭР ДААТГУУЛАХДАА

Гэрээний хугацаа, шимтгэл төлөх сарын цалин хөлс, орлогын хэмжээ, харилцах нийгмийн даатгалын байгууллага, ажил эрхлэлтийн байдал зэрэг гэрээний нөхцөлөө тодорхойлно.

Даатгалын төрөл	Төлөх шимтгэлийн хувь хэмжээ
Тэтгэврийн даатгалд	11.5
Тэтгэмжийн даатгалд	1.0
ҮОМШӨД-д	1.0
Нийт	13.5

Даатгуулагч хөдөлмөрийн хөлсний доод хэмжээнээс багагүй, түүнийг 7 дахин нэмэгдүүлснээс ихгүй хэмжээгээр цалин хөлс, орлогоо өөрөө тодорхойлж, 13.5% хувиар шимтгэлээ төлнө.

Шимтгэл төлөх орлогын хэмжээ (төг)	Сард төлөх шимтгэлийн дүн (орлогын 13.5 %)
660.000 /доод хэмжээ/	89.100₮
1.500.000	202.500₮
4.620.000 /дээд хэмжээ/	623.700₮

ТЭТГЭВРИЙН ДААТГАЛЫН САНГААС

ӨНДӨР НАСНЫ БҮРЭН ТЭТГЭВЭР

- Тэтгэврийн даатгалын шимтгэлийг 2024 оны тухайд 21 жил 9 сар ба түүнээс дээш хугацаанд төлсөн 60 насанд хүрсэн эрэгтэй, 55 насанд хүрсэн эмэгтэй тэтгэвэр тогтоолгон авах эрхтэй.

ХУВЬ ТЭНЦҮҮЛСЭН ТЭТГЭВЭР

- Тэтгэврийн даатгалын шимтгэлийг нийтдээ 10-аас 20 хүртэл жил төлсөн, төрсөн ондоо харгалзах насанд хүрсэн даатгуулагч өндөр насны тэтгэврийг хувь тэнцүүлэн тогтоолгон авах эрхтэй.

ХӨДӨЛМӨРИЙН ЧАДВАР АЛДСАНЫ ТЭТГЭВЭР

- Даатгуулагч ердийн өвчин, ахуйн ослын улмаас хөдөлмөрийн чадвараа 50 ба түүнээс дээш хувиар алдсан бол хөдөлмөрийн чадвар алдсаны тэтгэвэр тогтоолгон авах эрхтэй.

ТЭЖЭЭГЧЭЭ АЛДСАНЫ ТЭТГЭВЭР

- Тэтгэврийн даатгалын шимтгэлийг 20-иос доошгүй жил эсхүл нас барахын өмнөх сүүлийн 5 жилд нийтдээ 36 ба түүнээс дээш сар төлсөн, эсхүл өндөр насны, хөдөлмөрийн чадвар алдсаны тэтгэвэр авагч нас барсан бол түүний асрамжид байсан гэр бүлийн гишүүн тэжээгчээ алдсаны тэтгэвэр тогтоолгон авах эрхтэй.

ТЭТГЭМЖИЙН ДААТГАЛЫН САНГААС

ХӨДӨЛМӨРИЙН ЧАДВАР ТҮР АЛДСАНЫ ТЭТГЭМЖ

- Хөдөлмөрийн чадвараа түр алдахын өмнөх дараалсан 3 ба түүнээс дээш сар тэтгэмжийн даатгалын шимтгэл төлсөн даатгуулагч хөдөлмөрийн чадвар түр алдсаны тэтгэмж авах эрхтэй.

ЖИРЭМСНИЙ БОЛОН АМАРЖСАНЫ ТЭТГЭМЖ

- Тэтгэмжийн даатгалын шимтгэлийг нийтдээ 12 сараас доошгүй хугацаанд үүнээс жирэмсний амралт авахын өмнө сүүлийн 6 сард тасралтгүй төлсөн даатгуулагч эх жирэмсний болон амаржсаны тэтгэмж авах эрхтэй.

НАС БАРСАН ДААТГУУЛАГЧИЙН ГЭР БҮЛИЙН ГИШҮҮНД ОЛГОХ ТЭТГЭМЖ

- Тэтгэмжийн даатгалын шимтгэлийг нийтдээ 36 сараас доошгүй хугацаанд төлсөн даатгуулагч ердийн өвчин, ахуйн ослын улмаас нас барсан бол түүний гэр бүлийн гишүүнд олгоно.

