



## НИЙГМИЙН ДААТГАЛЫН САНГИЙН САРЫН МЭДЭЭНИЙ ТОЙМ

2013 оны  
02-р сар

Нийгмийн даатгалын санд 2013 оны 2 дугаар сарын 28-ний байдлаар нийт 125.5 тэрбум төгрөгийн шимтгэлийн орлого төвлөрүүлж, орлогын төлөвлөгөөг 118.5 хувиар биелүүлсэн байна. Давхардсан тоогоор 669.2 мянган иргэний тэтгэвэр, тэтгэмж, төлбөр, эрүүл мэндийн тусламж үйлчилгээний зардалд нийт 163.9 тэрбум төгрөг зарцуулжээ. Улсын төсвөөс 1995 оноос өмнө тэтгэвэр тогтоолгосон иргэдийн болон цэргийн тэтгэвэрт 51.5 тэрбум төгрөгийг тэтгэврийн даатгалын санд шилжүүлжээ.

### НИЙГМИЙН ДААТГАЛЫН ШИМТГЭЛИЙН ОРЛОГО

Нийгмийн даатгалын таван төрлийн санд энэ оны 2 дугаар сард 125.5 тэрбум төгрөгийн шимтгэлийн орлого төвлөрүүлсэн нь өмнөх оны мөн үетэй харьцуулахад 31.6 тэрбум төгрөгөөр өсчээ.

Ажил олгогч, даатгуулагчаас төлсөн шимтгэлийн орлогыг дараах байдлаар нийгмийн даатгалын сангуудад хуваарилсан байна. Үүнд :

- Тэтгэврийн даатгалын санд 64.3% буюу 80.7 тэрбум төгрөг;
- Тэтгэмжийн даатгалын санд 5.8% буюу 7.3 тэрбум төгрөг;
- ҮОМШӨ-ний даатгалын санд 8.1% буюу 10.2 тэрбум төгрөг;
- Ажилгүйдлийн даатгалын санд 2.8% буюу 3.5 тэрбум төгрөг;
- Эрүүл мэндийн даатгалын санд 19.0% буюу 23.8 тэрбум төгрөг.

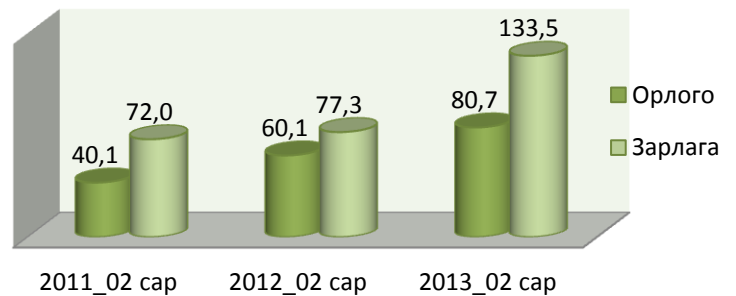
### НИЙГМИЙН ДААТГАЛЫН САНГИЙН ЗАРЛАГА

2013 оны 2 дугаар сард нийгмийн даатгалын сангаас тэтгэвэр, тэтгэмж, төлбөр, тусламж, үйлчилгээний зардалд нийт 163.9 тэрбум төгрөг зарцуулжээ. Өмнөх оны мөн үетэй харьцуулахад сангийн зардал 64.7 тэрбум төгрөгөөр өссөн нь тэтгэврийн нэмэгдэлтэй холбоотой байна.

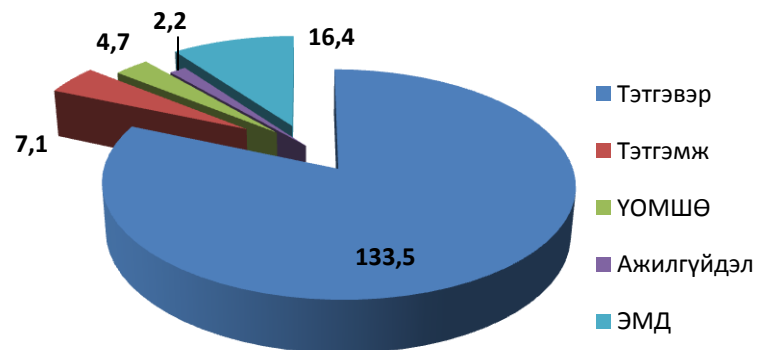
### Тэтгэврийн даатгалын сан

Тухайн сард тэтгэврийн даатгалын санд 80.7 тэрбум төгрөгийн орлогыг төвлөрүүлж, сангаас өндөр насны, тахир дутуугийн, тэжээгчээ алдсаны, цэргийн тэтгэвэр авагч 303.1 мянган иргэдийн тэтгэвэрт 133.5 тэрбум төгрөг зарцуулжээ. Нийт 73.7 хувь буюу 98.3 тэрбум төгрөгийг өндөр насны тэтгэвэр авагч 212.8 мянган иргэнд зарцуулсан байна.

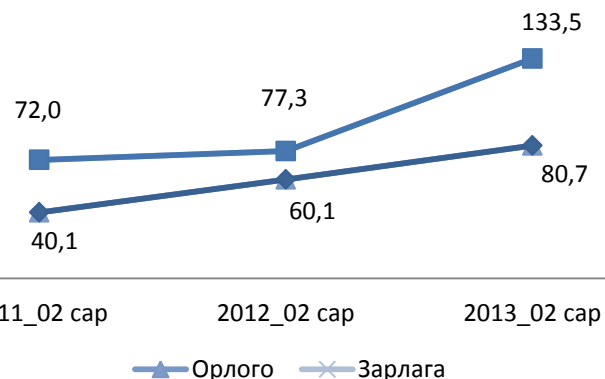
Нийгмийн даатгалын сангийн орлого, зарлага  
/тэрбум төгрөгөөр/



Нийгмийн даатгалын сангийн зарлага  
/тэрбум төгрөгөөр/



Тэтгэврийн даатгалын сангийн орлого, зарлага  
/тэрбум төгрөгөөр/



### Тэтгэмжийн даатгалын сан

Энэ оны 2 дугаар сард тэтгэмжийн даатгалын сангаас хөдөлмөрийн чадвар түр алдсаны, жирэмсний болон амаржсаны, оршуулгын тэтгэмж авсан 24.4 мянган иргэнд 7.1 тэрбум төгрөг зарцуулсан байна. Нийт тэтгэмжид зарцуулсан хөрөнгийн 5.3 тэрбум төгрөг буюу 74.7 хувийг жирэмсний болон амаржсаны тэтгэмж эзэлж байна.

### Үйлдвэрлэлийн осол, мэргэжлээс шалтгаалсан өвчний даатгалын сан

Тус сангаас 2 дугаар сард 6.3 мянган тахир дутуугийн болон тэжээгчээ алдсаны тэтгэвэр авагчдын тэтгэвэрт 4.6 тэрбум төгрөг, 188 хүнд хөдөлмөрийн чадвар түр алдсаны тэтгэмж, хөдөлмөрийн чадвар нөхөн сэргээхтэй холбогдсон төлбөр, рашаан сувилалд ирж, буцах болон сувиллын зардал, үйлдвэрлэлийн осол, мэргэжлээс шалтгаалах өвчнөөс урьдчилан сэргийлэх арга хэмжээний зардалд нийт 139.0 сая төгрөгийг тус тус зарцуулав. Сангийн зардал өмнөх оны мөн үеэс 1.8 тэрбум төгрөгөөр нэмэгдсэн.

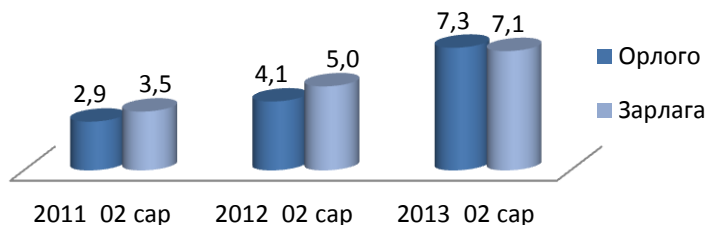
### Ажилгүйдлийн даатгалын сан

Ажилгүйдлийн даатгалын санд 2 дугаар сард 3.5 тэрбум төгрөгийн орлого төвлөрүүлэн, 2772 хүний ажилгүйдлийн даатгалын тэтгэмж, сургалтын зардалд 2208.3 сая төгрөгийг зарцуулсан. Сангийн орлого өмнөх оны мөн үетэй харьцуулахад 0.3 тэрбум төгрөгөөр буурч, зарлага 1.3 тэрбум төгрөгөөр өссөн байна. Орлого буурсан нь хуулийн өөрчлөлтөөр тус сангийн шимтгэлийн хувь хэмжээ 0.3 пунктээр буурснаас шалтгаалсан.

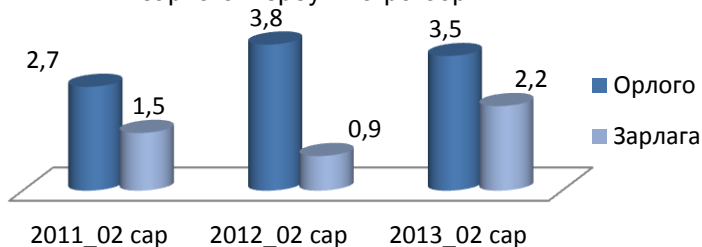
### Эрүүл мэндийн даатгалын сан

Тухайн сард эрүүл мэндийн даатгалын сангаас эмнэлгийн тусламж, үйлчилгээ авсан 332.4 мянган хүний зардалд 16.4 тэрбум төгрөг зарцуулсан байна. Нийт зардлын 94.6 хувийг эмнэлгийн тусламж үйлчилгээний зардалд, 1.1 хувийг рашаан сувилалд, 4.0 хувийг эмийн үнийн хөнгөлөлтөд тус тус зарцуулав.

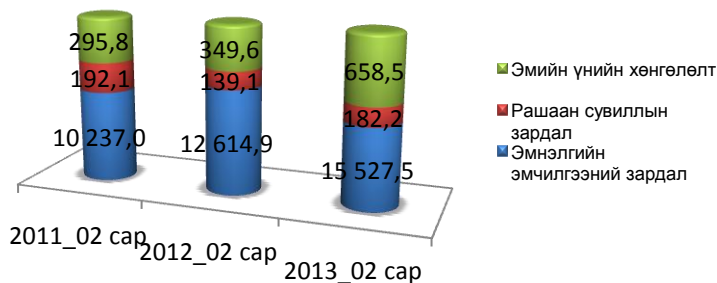
Тэтгэмжийн даатгалын сангийн орлого, зарлага /Тэрбум төгрөгөөр/



Ажилгүйдлийн даатгалын сангийн орлого, зарлага /тэрбум төгрөгөөр/



Эрүүл мэндийн даатгалын сангийн зардал /тэрбум төгрөгөөр/



ҮОМШӨ-ний даатгалын сангийн зарлага /сая төг, өссөн дүнгээр/

	2012_02 сар	2013_02 сар	Зөрүү
Тахир дутуугийн	2607.6	4082.5	1474.9
Тэжээгчээ алдсаны	235.7	482.9	247.2
Тэтгэмж, төлбөрийн	37.2	59.3	22.1
Сувиллын	60.5	79.7	19.2
<b>Нийт дүн</b>	<b>2940.9</b>	<b>4704.4</b>	<b>1763.5</b>

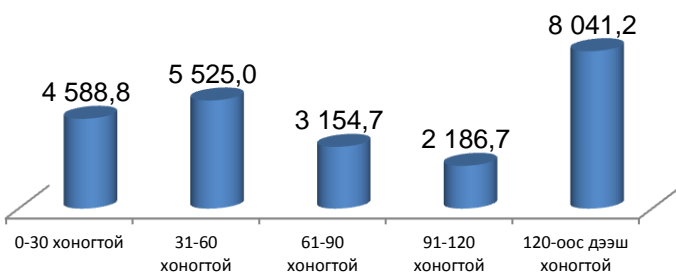
### Нийгмийн даатгалын шимтгэлийн авлага

2 сарын байдлаар нийгмийн даатгалын шимтгэлийн авлага 23.5 тэрбум төгрөг байна. Нийт шимтгэлийн авлагын 89.2 хувь буюу 21.0 тэрбум төгрөгийг аж ахуйн нэгж байгууллагуудын авлага эзэлж байна. Мөн авлагын 34.2 хувийг 121 ба түүнээс хоногтой хуримтлагдсан авлагын дүн эзэлж байна.

### Нийгмийн даатгалын байгууллагын үйл ажиллагааны зардал

Нийгмийн даатгалын байгууллагын үйл ажиллагааны зардалд 2 дугаар сарын мэдээгээр нийт 4601.3 сая төгрөг төлөвлөснөөс 2552.3 сая төгрөг зарцуулж, 2049.0 сая төгрөг хэмнэгдсэн байна. Уг зардал нь өмнөх оны мөн үетэй харьцуулахад 122,2% буюу 929.3 сая төгрөгөөр нэмэгдсэн байна.

Нийгмийн даатгалын шимтгэлийн 2 дугаар сарын авлага /сая төгрөгөөр/



Үйл ажиллагааны зардал /сая төгрөгөөр/

	2012_2 сар	2013_2 сар	Өөрчлөлт	
			Тоогоор	Хувиар
Цалингийн сан, нийгмийн даатгалын шимтгэл	1374.6	2042.0	667.4	148.6
Бараа үйлчилгээний бусад зардал	285.9	349.5	63.6	122.2
<b>Дүн</b>	<b>1660.5</b>	<b>2391.5</b>	<b>731.0</b>	<b>144.0</b>