



НИЙГМИЙН ДААТГАЛЫН САНГИЙН САРЫН МЭДЭЭНИЙ ТОЙМ

2012 оны
03-р сар

Нийгмийн даатгалын санд 2012 оны 3-р сарын 31-ний байдлаар нийт 157.2 тэрбум төгрөгийн шимтгэлийн орлого төвлөрүүлж, орлогын төлөвлөгөөг 135.6 хувиар биелүүлсэн байна. Даатгалын сангуудаас давхардсан тоогоор 840.1 мянган иргэний тэтгэвэр, тэтгэмж, төлбөр, эрүүл мэндийн тусламж үйлчилгээний зардалд нийт 151.1 тэрбум төгрөг зарцуулжээ. Улсын төсвөөс 1995 оноос өмнө тэтгэвэр тогтоолгосон иргэдийн болон цэргийн тэтгэвэрт 57.7 тэрбум төгрөгийг тэтгэврийн даатгалын санд шилжүүлжээ.

НИЙГМИЙН ДААТГАЛЫН ХАМРАГДАЛТ

2012 оны 3-р сарын мэдээгээр нийгмийн даатгалд:

- 22.5 мянган аж ахуйн нэгж байгууллага,
- 487.5 мянган заавал даатгуулагч,
- 48.9 мянган сайн дурын даатгуулагч,
- эрүүл мэндийн даатгалд 1359.9 мянган даатгуулагч шимтгэл төлсөн байна.

НИЙГМИЙН ДААТГАЛЫН ШИМТГЭЛИЙН ОРЛОГО

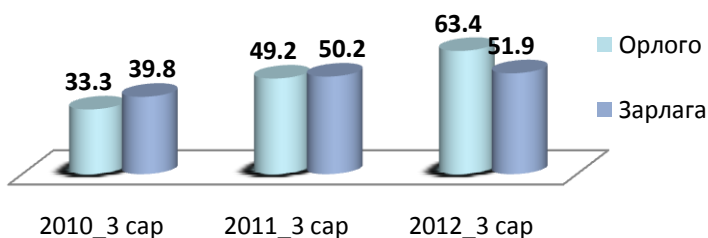
Нийгмийн даатгалын таван төрлийн санд энэ оны 3-р сард 63.4 тэрбум төгрөгийн шимтгэлийн орлого төвлөрүүлсэн нь өмнөх оны мөн үетэй харьцуулахад 14.2 тэрбум төгрөгөөр өсчээ.

Ажил олгогч, даатгуулагчаас төлсөн шимтгэлийн орлогыг дараахь байдлаар нийгмийн даатгалын сангуудад хуваарилсан байна. Үүнд :

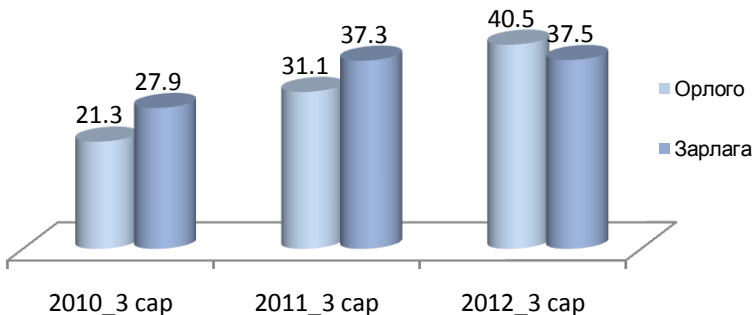
- Тэтгэврийн даатгалын санд 63.9% буюу 40.5 тэрбум төгрөг;
- Тэтгэмжийн даатгалын санд 4.4% буюу 2.8 тэрбум төгрөг;
- ҮОМШӨ-ний даатгалын санд 7.6% буюу 4.8 тэрбум төгрөг;
- Ажилгүйдлийн даатгалын санд 4.2% буюу 2.7 тэрбум төгрөг;
- Эрүүл мэндийн даатгалын санд 19.9% буюу 12.6 тэрбум төгрөг.

Тус сарын шимтгэлийн орлого өмнөх сараас 13,7 тэрбум төгрөгөөр нэмэгдсэн нь Засгийн газрын “Төрийн албан хаагчийн албан тушаалын цалингийн сүлжээ, доод жишгийг шинэчлэн тогтоох тухай” 78 дугаар тогтоолоор төрийн албан хаагчдын 2-3 саруудын цалингийн нэмэгдэл тус сард орсонтой холбоотой байна.

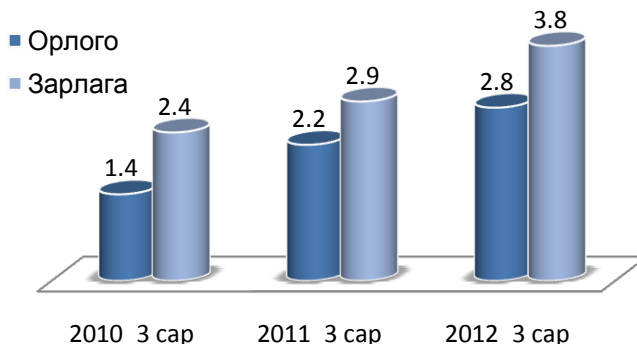
Нийгмийн даатгалын сангийн
орлого, зарлага /Тэрбум төгрөгөөр/



Тэтгэврийн даатгалын сангийн орлого, зарлага
/тэрбум төгрөгөөр/



Тэтгэмжийн даатгалын сангийн
орлого, зарлага /Тэрбум төгрөгөөр/



НИЙГМИЙН ДААТГАЛЫН САНГИЙН ЗАРЛАГА

2012 оны 3-р сард нийгмийн даатгалын сангаас тэтгэвэр, тэтгэмж, төлбөр, тусламж, үйлчилгээний зардалд нийт 51.9 тэрбум төгрөг зарцуулжээ. Төлөвлөсөн зардал 75.5 хувиар биелэж, 16.8 тэрбум төгрөг хэмнэгдсэн байна.

Тэтгэврийн даатгалын сан

Тухайн сард тэтгэврийн даатгалын сангаас өндөр насны, тахир дутуугийн, тэжээгчээ алдсаны тэтгэвэр авагч 297.2 мянган иргэдийн тэтгэвэрт 37.5 тэрбум төгрөг зарцуулжээ. Нийт зардлын 78.2 хувь буюу 27.9 тэрбум төгрөгийг өндөр насны тэтгэвэр авагч 207.2 мянган иргэнд зарцуулсан байна.

Тэтгэмжийн даатгалын сан

Тэтгэмжийн даатгалын сангаас хөдөлмөрийн чадвар түр алдсаны, жирэмсний болон амаржсаны, оршуулгын тэтгэмж авсан 12.1 мянган иргэнд 3.8 тэрбум төгрөг зарцуулсан нь өнгөрсөн сараас 0.9 тэрбум төгрөгөөр нэмэгдсэн байна. Нийт зардлын 69.2 хувь буюу 2.6 тэрбум төгрөгийг жирэмсний болон амаржсаны тэтгэмжид зарцуулжээ.

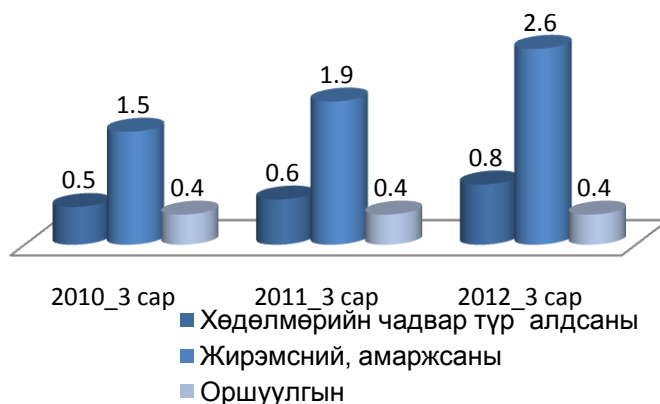
Үйлдвэрлэлийн осол, мэргэжлээс шалтгаалсан өвчний даатгалын сан

Тус сангаас 3-р сард 6.9 мянган тахир дутуугийн болон тэжээгчээ алдсаны тэтгэвэр авагчдын тэтгэвэрт 1,4 тэрбум төгрөг, 266 хүнд хөдөлмөрийн чадвар түр алдсаны тэтгэмж, хөдөлмөрийн чадвар нөхөн сэргээхтэй холбогдсон төлбөр, рашаан сувилалд ирж, буцах болон сувиллын зардал, үйлдвэрлэлийн осол, мэргэжлээс шалтгаалах өвчнөөс урьдчилан сэргийлэх арга хэмжээний зардалд нийт 115,1 сая төгрөгийг тус тус зарцуулав. Сангийн зардал өмнөх оны мөн үеэс 9.5 сая төгрөгөөр нэмэгдсэн байна.

Ажилгүйдлийн даатгалын сан

2012 оны 3-р сарын мэдээгээр ажилгүйдлийн даатгалын сангаас 677 хүнд 815.0 сая төгрөгийг ажилгүйдлийн даатгалын тэтгэмж, сургалтын зардалд зарцуулсан нь 2011 оны мөн үетэй харьцуулахад 124.9 сая төгрөгөөр өсчээ.

Тэтгэмжийн даатгалын сангийн зардал /тэтгэмжийн төрлөөр, сая төгрөгөөр/



ҮОМШӨ-ний даатгалын сангийн зарлага /Сая төгрөгөөр/

	2011_3 сар	2012_3 сар	Зөрүү
Тахир дутуугийн	1 243.27	1 309.06	65.79
Тэжээгчээ алдсаны	230.53	133.18	-97.35
Тэтгэмж, төлбөрийн	36.92	55.92	19.0
Сувиллын	37.20	59.21	22.01
Нийт дүн	1547.92	1557.37	9.5

Ажилгүйдлийн даатгалын сангийн зарлага /Сая төгрөгөөр/

	2011_3 сар	2012_3 сар	Зөрүү
Ажилгүйдлийн тэтгэмж	689.98	813.92	123.94
Сургалтын зардал	-	1.05	1.05
Хөдөлмөр эрхлэлтийн албаны зардал	-	-	-
Нийт дүн	689.98	814.97	124.99

Эрүүл мэндийн даатгалын сангийн зарлага /Сая төгрөгөөр/

	2011_3 сар	2012_3 сар	Зөрүү
Эмнэлгийн эмчилгээний зардал	7 274.1	8 037.4	763.3
Рашаан, сувилалын зардал	90.2	177.1	86.9
Эмийн үнийн хөнгөлөлт	219.8	375.4	155.6
Нийт дүн	7 584.1	8 589.9	1005.8

Эрүүл мэндийн даатгалын сан

Тухайн сард эрүүл мэндийн даатгалын сангаас эмнэлгийн тусламж, үйлчилгээ авсан 294.7 мянган хүний зардалд 8.6 тэрбум төгрөг зарцуулсан байна. Нийт зардлын 93.6 хувийг эмнэлгийн тусламж үйлчилгээний зардалд, 2.1 хувийг рашаан сувилалд, 4.4 хувийг эмийн үнийн хөнгөлөлтөд тус тус зарцуулав.

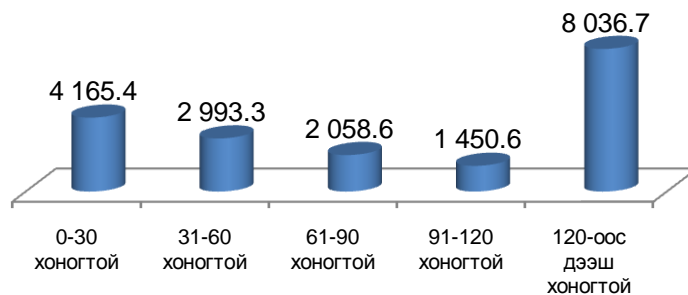
Нийгмийн даатгалын шимтгэлийн авлага

Нийгмийн даатгалын шимтгэлийн авлага 18.7 тэрбум төгрөг байна. Нийт шимтгэлийн авлагын 98.4 хувь буюу 18.4 тэрбум төгрөгийг аж ахуйн нэгж байгууллагуудын авлага эзэлж байна. Нийт авлагын 43.5 хувь буюу 8.0 тэрбум төгрөгийг 121 дээш хоногтой хуримтлагдсан авлагын дүн эзэлж байна.

Нийгмийн даатгалын байгууллагын үйл ажиллагааны зардал

Нийгмийн даатгалын байгууллагын үйл ажиллагааны зардалд нийт 4060.9 сая төгрөг төлөвлөснөөс 3019.8 сая төгрөг зарцуулж, 1041.1 сая төгрөг хэмнэгдсэн байна. Уг зардал нь өмнөх оны мөн үетэй харьцуулахад 110.6% буюу 288.5 сая төгрөгөөр нэмэгдсэн байна.

Нийгмийн даатгалын шимтгэлийн авлага- 3 сар
/сая төгрөгөөр/



Үйл ажиллагааны зардал /сая төгрөгөөр/

	2011_ 3 сар	2012_ 3 сар	Өөрчлөлт	
			Тоогоор	Хувиар
Цалингийн сан, нийгмийн даатгалын шимтгэл	2054.4	2252.8	198.4	109.7%
Бараа үйлчилгээний бусад зардал	676.9	767.0	90.1	113.3%
Дүн	2731.3	3019.8	288.5	110.6%