



НИЙГМИЙН ДААТГАЛЫН САНГИЙН САРЫН МЭДЭЭНИЙ ТОЙМ

2012 оны
01-р сар

Нийгмийн даатгалын санд 2012 оны 1-р сарын 31-ний байдлаар нийт 44,3 тэрбум төгрөгийн шимтгэлийн орлого төвлөрүүлж, орлогын төлөвлөгөөг 147,5 хувиар биелүүлсэн байна. Даатгалын сангуудаас давхардсан тоогоор 331,4 мянган иргэний тэтгэвэр, тэтгэмж, төлбөр, эрүүл мэндийн тусламж үйлчилгээний зардалд нийт 47,3 тэрбум төгрөг зарцуулжээ. Улсын төсвөөс 1995 оноос өмнө тэтгэвэр тогтоолгосон иргэдийн болон цэргийн тэтгэвэрт 15,7 тэрбум төгрөгийг тэтгэврийн даатгалын санд шилжүүлжээ.

НИЙГМИЙН ДААТГАЛЫН ХАМРАГДАЛТ

2012 оны 1 сарын мэдээгээр нийгмийн даатгалд:

- 7,7 мянган аж ахуйн нэгж байгууллага
- заавал даатгуулагч 115.6 мянган,
- сайн дурын даатгуулагч 8.0 мянган,
- эрүүл мэндийн даатгалд 1206.3 мянган даатгуулагч шимтгэл төлсөн байна.

НИЙГМИЙН ДААТГАЛЫН ШИМТГЭЛИЙН ОРЛОГО

Нийгмийн даатгалын таван төрлийн санд энэ оны 1-р сард 44.3 тэрбум төгрөгийн шимтгэлийн орлого төвлөрүүлсэн нь өмнөх оны мөн үетэй харьцуулахад 14.7 тэрбум төгрөгөөр өсчээ.

Ажил олгогч, даатгуулагчаас төлсөн шимтгэлийн орлогыг дараахь байдлаар нийгмийн даатгалын сангуудад хуваарилсан байна. Үүнд :

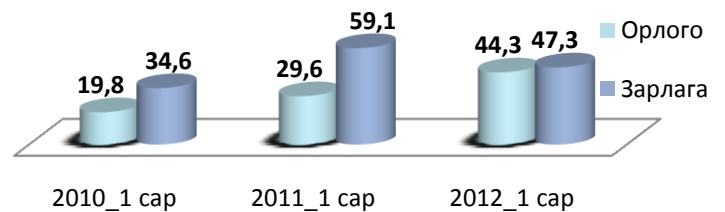
- Тэтгэврийн даатгалын санд 64,7% буюу 28.7 тэрбум төгрөг;
- Тэтгэмжийн даатгалын санд 4.4% буюу 2.0 тэрбум төгрөг;
- ҮОМШӨ-ний даатгалын санд 7.5% буюу 3.3 тэрбум төгрөг;
- Ажилгүйдлийн даатгалын санд 4.0 % буюу 1.8 тэрбум төгрөг;
- Эрүүл мэндийн даатгалын санд 19.4% буюу 8.6 тэрбум төгрөг.

НИЙГМИЙН ДААТГАЛЫН САНГИЙН ЗАРЛАГА

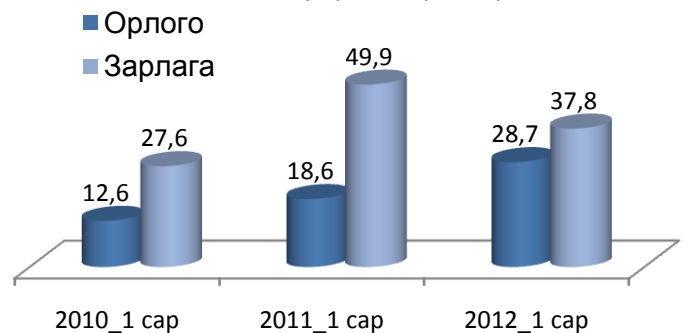
2012 оны 1-р сард нийгмийн даатгалын сангаас тэтгэвэр, тэтгэмж, төлбөр, тусламж, үйлчилгээний зардалд нийт 47.3 тэрбум төгрөг зарцуулжээ. Төлөвлөсөн зардал 83,2 хувиар биелэгдэж, 9,5 тэрбум төгрөг хэмнэгдсэн байна.

Тэтгэврийн даатгалын сан

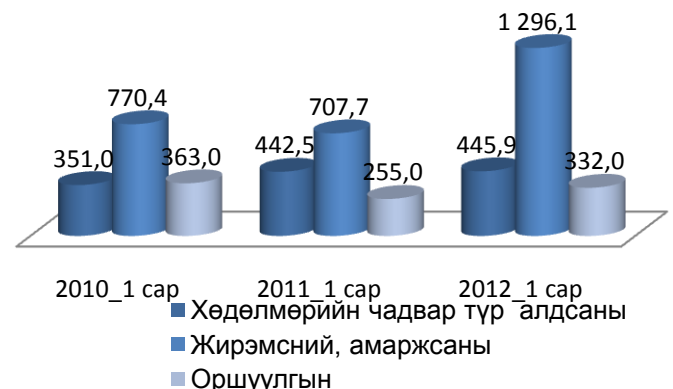
Нийгмийн даатгалын сангийн
орлого, зарлага /Тэрбум төгрөгөөр/



Тэтгэврийн даатгалын сангийн орлого, зарлага
/тэрбум төгрөгөөр/



Тэтгэмжийн даатгалын сангийн зардал
/тэтгэмжийн төрлөөр, сая төгрөгөөр/



Тухайн сард тэтгэврийн даатгалын сангаас өндөр насны, тахир дутуугийн, тэжээгчээ алдсаны тэтгэвэр авагч 294.5 мянган иргэдийн тэтгэвэрт 37.8 тэрбум төгрөг зарцуулжээ. Нийт зардлын 72,7 хувь буюу 27,5 тэрбум төгрөгийг өндөр насны тэтгэвэр авагч 205,1 мянган иргэнд зарцуулсан байна.

Тэтгэмжийн даатгалын сан

Тэтгэмжийн даатгалын сангаас хөдөлмөрийн чадвар түр алдсаны, жирэмсний болон амаржсаны, оршуулгын тэтгэмж авсан 10,1 мянган иргэнд 2,1 тэрбум төгрөг зарцуулсан нь өнгөрсөн сараас 1385,7 сая төгрөгөөр нэмэгдсэн байна. Нийт зардлын 62,5 хувь буюу 1296,1 сая төгрөгийг жирэмсний болон амаржсаны тэтгэмжид зарцуулжээ.

Үйлдвэрлэлийн осол, мэргэжлээс шалтгаалсан өвчний даатгалын сан

Тус сангаас 1-р сард 6.8 мянган тахир дутуугийн болон тэжээгчээ алдсаны тэтгэвэр авагчдын тэтгэвэрт 1.4 тэрбум төгрөг, 63 хүнд хөдөлмөрийн чадвар түр алдсаны тэтгэмж, хөдөлмөрийн чадвар нөхөн сэргээхтэй холбогдсон төлбөр, рашаан сувилалд ирж, буцах болон сувиллын зардал, үйлдвэрлэлийн осол, мэргэжлээс шалтгаалах өвчнөөс урьдчилан сэргийлэх арга хэмжээний зардалд нийт 44,6 сая төгрөгийг тус тус зарцуулав. Сангийн зардал өмнөх оны мөн үеэс 310,1 сая төгрөгөөр буурсан байна.

Ажилгүйдлийн даатгалын сан

2012 оны 1 сарын мэдээгээр ажилгүйдлийн даатгалын сангаас 703 хүнд 417,2 сая төгрөгийг ажилгүйдлийн даатгалын тэтгэмж, сургалтын зардалд зарцуулсан нь 2010 оны мөн үетэй харьцуулахад 330,2 сая төгрөгөөр буурчээ.

Эрүүл мэндийн даатгалын сан

Тухайн сард эрүүл мэндийн даатгалын сангаас эмнэлгийн тусламж, үйлчилгээ авсан хүний зардалд 5,5 тэрбум төгрөг зарцуулсан байна. Нийт зардлын 96,8 хувийг эмнэлгийн тусламж үйлчилгээний зардалд, 0,9 хувийг рашаан сувилалд, 2,3 хувийг эмийн үнийн хөнгөлөлтөд тус тус зарцуулав.

Нийгмийн даатгалын шимтгэлийн авлага

Нийгмийн даатгалын шимтгэлийн авлага оны эхнээс 1,8 тэрбум төгрөгөөр нэмэгдэж 15,6 тэрбум төгрөгт хүрчээ. Нийт шимтгэлийн

ҮОМШӨ-ний даатгалын сангийн зарлага /Сая төгрөгөөр/

	2011_1 сар	2012_1 сар	Зөрүү
Тахир дутуугийн	1,605.7	1,294.5	- 311.2
Тэжээгчээ алдсаны	125.6	114.7	- 10.9
Тэтгэмж, төлбөрийн	12.4	16.5	4.1
Сувиллын	20.2	28.1	7.8
Нийт дүн	1,763.9	1,453.8	- 310.1

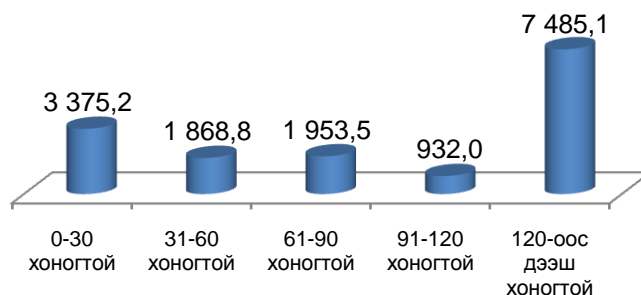
Ажилгүйдлийн даатгалын сангийн зарлага /Сая төгрөгөөр/

	2011_1 сар	2012_1 сар	Зөрүү
Ажилгүйдлийн тэтгэмж	747.2	417.1	- 330.1
Сургалтын зардал	0.2	0.1	- 0.1
Нийт дүн	747.4	417.2	- 330.2

Эрүүл мэндийн даатгалын сангийн зарлага /Сая төгрөгөөр/

	2011_1 сар	2012_1 сар	Зөрүү
Эмнэлгийн эмчилгээний зардал	5,173.0	5,340.9	167.9
Рашаан сувиллын зардал	120.6	48.9	- 71.7
Эмийн үнийн хөнгөлөлт	66.8	129.8	63.0
Нийт дүн	5,360.4	5,519.6	159.2

Нийгмийн даатгалын шимтгэлийн авлага
1 сард /сая төгрөгөөр/



авлагын 92,8 хувийг аж ахуйн нэгж байгууллагуудын авлага эзэлж байна. Нийт авлагын 47,9 хувь буюу 7,5 тэрбум төгрөгийг 4 ба түүнээс дээш сартай авлагын дүн эзэлж байна.

Нийгмийн даатгалын байгууллагын үйл ажиллагааны зардал

Нийгмийн даатгалын байгууллага 2012 оны 1 дүгээр сард үйл ажиллагааны зардалд 1479.4 сая төгрөг зарцуулахаар төлөвлөснөөс 813,8 сая төгрөг зарцуулж, 665,6 сая төгрөгийн хэмнэлтэй ажилласан байна. Уг зардал нь өмнөх оны мөн үетэй харьцуулахад 88.9 сая төгрөгөөр буурсан байна.

Үйл ажиллагааны зардал /сая төгрөгөөр/

	2011_ 01 сар	2012_ 01 сар	Өөрчлөлт	
			Тоогоор	Хувиар
Цалингийн сан, нийгмийн даатгалын шимтгэл	779.4	630.3	-149,1	80.9 %
Бараа үйлчилгээний бусад зардал	123.3	183.5	60,2	148.8%
Дүн	902.7	813.8	-88,9	90.2%