



НИЙГМИЙН ДААТГАЛЫН САНГИЙН САРЫН МЭДЭЭНИЙ ТОЙМ

2011 оны
12-р сар

Нийгмийн даатгалын санд 2011 оны 12 сарын 31-ний байдлаар нийт **546.9 тэрбум төгрөгийн шимтгэлийн орлого төвлөрүүлж, орлогын төлөвлөгөөг 111.8 хувиар биелүүлсэн байна. Даатгалын сангуудаас давхардсан тоогоор 3352.0 мянган иргэний тэтгэвэр, тэтгэмж, төлбөр, эрүүл мэндийн тусламж үйлчилгээний зардалд нийт 584.8 тэрбум төгрөг зарцуулжээ. Улсын төсвөөс 1995 оноос өмнө тэтгэвэр тогтоолгосон иргэдийн болон цэргийн тэтгэвэрт 190.7 тэрбум төгрөгийг тэтгэврийн даатгалын санд шилжүүлжээ.**

НИЙГМИЙН ДААТГАЛЫН ХАМРАГДАЛТ

2011 оны 12 сарын мэдээгээр нийгмийн даатгалд:

- 26,3 мянган аж ахуйн нэгж байгууллага
- заавал даатгуулагч 653,5 мянган
- сайн дурын даатгуулагч 77,1 мянган.
- эрүүл мэндийн даатгалд 1721,3 мянган даатгуулагч хамрагдсан байна.

НИЙГМИЙН ДААТГАЛЫН ШИМТГЭЛИЙН ОРЛОГО

Нийгмийн даатгалын таван төрлийн санд энэ оны 12-р сард 73,2 тэрбум төгрөгийн шимтгэлийн орлого төвлөрүүлсэн нь өмнөх оны мөн үетэй харьцуулахад 16,6 тэрбум төгрөгөөр өсчээ.

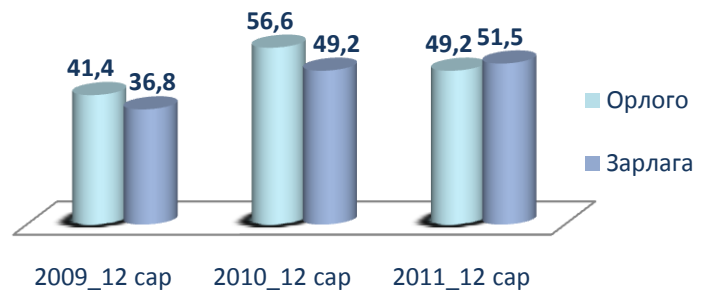
Ажил олгогч, даатгуулагчаас төлсөн шимтгэлийн орлогыг дараахь байдлаар нийгмийн даатгалын сангуудад хуваарилсан байна. Үүнд :

- Тэтгэврийн даатгалын санд 64,5% буюу 47,2 тэрбум төгрөг;
- Тэтгэмжийн даатгалын санд 4.6% буюу 3,4 тэрбум төгрөг;
- ҮОМШӨ-ний даатгалын санд 7.7% буюу 5,6 тэрбум төгрөг;
- Ажилгүйдлийн даатгалын санд 4.3 % буюу 3,2 тэрбум төгрөг;
- Эрүүл мэндийн даатгалын санд 18,9% буюу 13,8 тэрбум төгрөг.

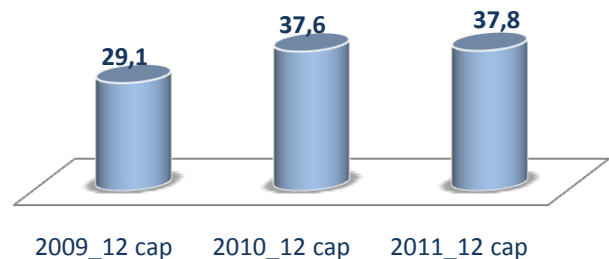
НИЙГМИЙН ДААТГАЛЫН САНГИЙН ЗАРЛАГА

2011 оны 12-р сард нийгмийн даатгалын сангаас тэтгэвэр, тэтгэмж, төлбөр, тусламж, үйлчилгээний зардалд нийт 56,4 тэрбум төгрөг зарцуулжээ. Жилийн төлөвлөсөн зардал 96,9 хувиар биелэгдэж, 18,8 тэрбум төгрөг хэмнэгдсэн байна.

Нийгмийн даатгалын сангийн орлого, зарлага /Тэрбум төгрөгөөр/



Тэтгэврийн даатгалын сангийн зарлага /Тэрбум төгрөгөөр/



Тэтгэмжийн даатгалын сангийн зарлага /тэтгэмжийн төрлөөр, тэрбум төгрөгөөр/



Тэтгэврийн даатгалын сан

Тухайн сард тэтгэврийн даатгалын сангаас өндөр насны, тахир дутуугийн, тэжээгчээ алдсаны тэтгэвэр авагч 296,3 мянган иргэдийн тэтгэвэрт 37.8 тэрбум төгрөг зарцуулжээ. Нийт зардлын 74.2 хувь буюу 28,0 тэрбум төгрөгийг өндөр насны тэтгэвэрт зарцуулсан байна.

Тэтгэмжийн даатгалын сан

Тэтгэмжийн даатгалын сангаас хөдөлмөрийн чадвар түр алдсаны, жирэмсний болон амаржсаны, оршуулгын тэтгэмж авсан 11,8 мянган иргэнд 3,7 тэрбум төгрөг зарцуулсан нь өнгөрсөн сараас 754,8 сая төгрөгөөр нэмэгдсэн байна. Нийт зардлын 65,0 хувийг жирэмсний болон амаржсаны тэтгэмжид зарцуулжээ.

Үйлдвэрлэлийн осол, мэргэжлээс шалтгаалсан өвчний даатгалын сан

Тус сангаас 12-р сард 6.8 мянган тахир дутуугийн болон тэжээгчээ алдсаны тэтгэвэр авагчдын тэтгэвэрт 1.8 тэрбум төгрөг, 88 хүнд хөдөлмөрийн чадвар түр алдсаны тэтгэмж, хөдөлмөрийн чадвар нөхөн сэргээхтэй холбогдсон төлбөр, рашаан сувилалд ирж, буцах болон сувиллын зардал, үйлдвэрлэлийн осол, мэргэжлээс шалтгаалах өвчнөөс урьдчилан сэргийлэх арга хэмжээний зардалд нийт 152,1 сая төгрөгийг тус тус зарцуулав. Сангийн зардал өмнөх 11-р сараас 404,8 сая төгрөгөөр нэмэгдсэн байна.

Ажилгүйдлийн даатгалын сан

2011 оны 12 сарын мэдээгээр ажилгүйдлийн даатгалын сангаас 554,9 сая төгрөгийг ажилгүйдлийн даатгалын тэтгэмж, сургалтын зардалд зарцуулсан нь 2010 оны мөн үетэй харьцуулахад 448,9 сая төгрөгөөр буурчээ.

Эрүүл мэндийн даатгалын сан

Тухайн сард эрүүл мэндийн даатгалын сангаас эмнэлгийн тусламж, үйлчилгээний зардалд 12,4 тэрбум төгрөг зарцуулсан байна. Нийт зардлын 91 хувийг эмнэлгийн тусламж үйлчилгээний зардалд, 5,2 хувийг рашаан сувилалд, 3,8 хувийг эмийн үнийн хөнгөлөлтөд тус тус зарцуулав.

Нийгмийн даатгалын шимтгэлийн авлага

Нийгмийн даатгалын шимтгэлийн авлага оны эхнээс 1,1 тэрбум төгрөгөөр буурч 13,8

УОМШӨ-НИЙ ДААТГАЛЫН САНГИЙН ЗАРЛАГА /сая төгрөгөөр/

	2010_12 сар	2011_12 сар	Өсөлт, бууралт
Тэтгэврийн	1,615.4	1,760.6	145.2
Тэтгэмж, төлбөрийн	48.9	152.0	103.1
Нийт дүн	1,664.3	1,912.7	248.3

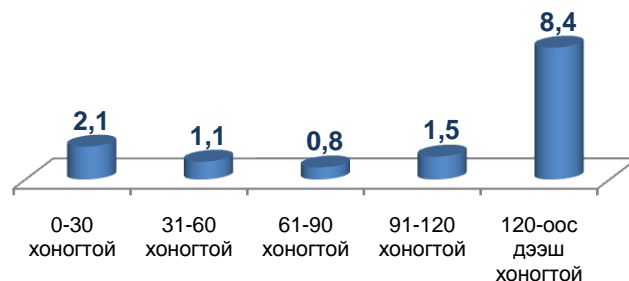
АЖИЛГҮЙДЛИЙН ДААТГАЛЫН САНГИЙН ЗАРЛАГА /сая төгрөгөөр/

	2010_12 сар	2011_12 сар	Өсөлт, бууралт
Ажилгүйдлийн тэтгэмж	997.9	552.5	- 445.4
Сургалтын зардал	5.9	2.4	- 3.5
Нийт дүн	1,003.8	554.9	- 448.9

ЭРҮҮЛ МЭНДИЙН ДААТГАЛЫН САНГИЙН ЗАРЛАГА /сая төгрөгөөр/

	2010_12 сар	2011_12 сар	Өсөлт, бууралт
Эмнэлгийн эмчилгээний зардал	8,711.8	11,311.6	2,599.7
Эмийн үнийн хөнгөлөлт	540.5	475.6	- 64.9
Рашаан сувиллын зардал	627.2	647.3	20.1
Нийт дүн	9,879.5	12,434.5	2,554.9

Нийгмийн даатгалын шимтгэлийн авлага 12 сарын байдлаар /тэрбум.төг/



тэрбум төгрөгт хүрчээ. Нийт шимтгэлийн авлагын 97,9 хувийг аж ахуйн нэгж байгууллагуудын авлага эзэлж байгаа бөгөөд авлагын хэмжээ өмнөх сараас 3,5 тэрбум төгрөгөөр буурсан. Нийт авлагын 60,6 хувь буюу 8,4 тэрбум төгрөгийг 4 ба түүнээс дээш сартай авлагын дүн эзэлж байна.

Нийгмийн даатгалын байгууллагын үйл ажиллагааны зардал

. Нийгмийн даатгалын байгууллагын үйл ажиллагааны зардлын 12 дугаар сарын мэдээгээр нийт 12160.8 сая төгрөг төлөвлөснөөс 11911.2 сая төгрөг зарцуулж, 249.6 сая төгрөг хэмнэгдсэн байна. Уг зардал нь өмнөх оны мөн үетэй харьцуулахад 122.7% буюу 2206.0 сая төгрөгөөр нэмэгдсэн байна.

*ҮЙЛ АЖИЛЛАГААНЫ ЗАРДАЛ /сая. төг/
Үйл ажиллагааны зардал /сая төгрөгөөр/*

Үзүүлэлт	2010_ 12 сар	2011_ 12 сар	Өөрчлөлт	
			Тоогоор	Хувиар
Цалин, нийгмийн даатгалын шимтгэл	6814.7	8579.6	1764.9	125.9%
Бараа үйлчилгээний бусад зардал	2890.5	3331.6	441.1	115.3%
Урсгал зардлын дүн	9705.2	11911.2	2206.0	122.7%