

НИЙГМИЙН ДААТГАЛЫН БАЙГУУЛЛАГЫН ЗОХИОН БАЙГУУЛАЛТЫН ОРОН ТОО, ХӨДӨЛМӨРИЙН БОЛОН САНХҮҮГИЙН НӨӨЦ

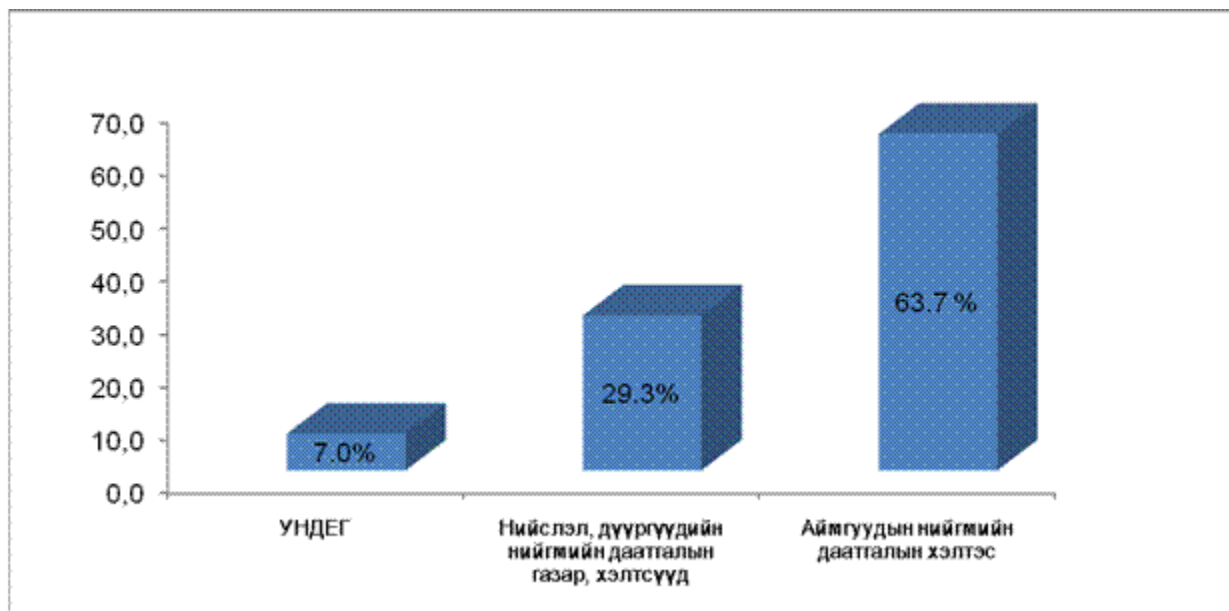
Монгол Улсын Засгийн газрын 2008 оны 12 дугаар сарын 24-ний өдрийн хуралдааны 80 дугаар тэмдэглэл, Нийгмийн даатгалын үндэсний зөвлөлийн 2009 оны 01 дүгээр сарын 15-ны өдрийн 05 дугаар тогтоолын дагуу Улсын нийгмийн даатгалын ерөнхий газрын бүтцийг шинэчлэн баталлаа.

Монгол Улсын Төрийн албаны тухай хуульд нэмэлт, өөрчлөлт орсноор нийгмийн даатгалын салбар нь төрийн үйлчилгээний ангиллаас төрийн захиргааны ангилалд шилжсэнтэй холбогдуулан Төрийн албаны зөвлөлөөс зохион байгуулсан төрийн албан хаагчийн мэргэшлийн шалгалтанд нийт ажиллагчдыг хамруулж, төрийн албан хаагчийн тангараг өргөх үйл ажиллагааг зохион байгуулж ажиллалаа. Энэ ажлын хүрээнд төрийн захиргааны албан хаагчдын зэрэг, дэв олгуулах, үр дүнгийн гэрээ байгуулах, тайлагнах ажлыг хийв.

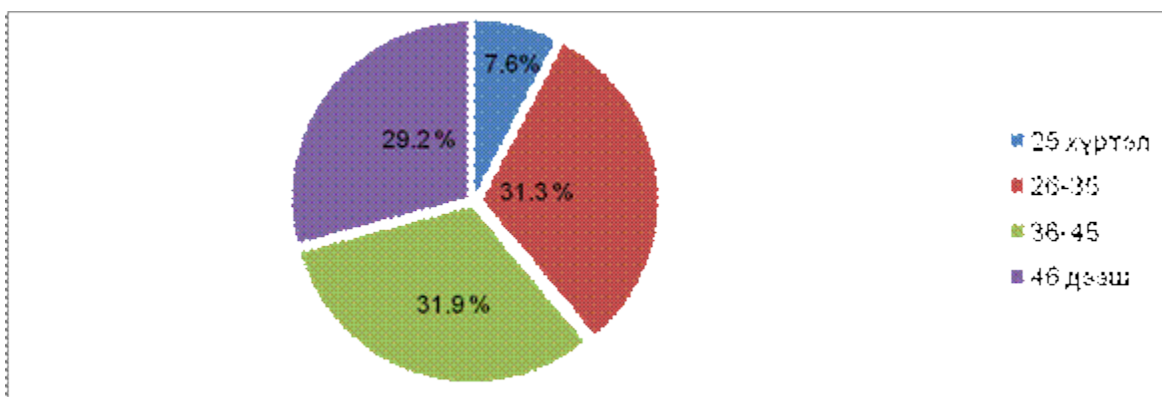
“Хүний нөөцийн мэдээллийн сан” програмыг шинээр үйл ажиллагаандаа нэвтрүүлж, нийгмийн даатгалын байгууллагын бүх салбар, нэгжийн ажилтан, албан хаагчдын хүний нөөцийн дэлгэрэнгүй судалгааг онлайн хэлбэрт оруулснаар цаашид хүний нөөцийн төлөвлөлтийн талаарх баримт бичиг боловсруулах, бүх төрлийн судалгааг богино хугацаанд гарган авах боломж бүрдсэнээс гадна ажиллах хүчний талаар хэрэгжүүлэх арга хэмжээг зохион байгуулахад ихээхэн ач холбогдол бүхий ажил болсон юм.

Нийгмийн даатгалын салбарын хүний нөөцийн талаар баримтлах бодлогын хүрээнд “Нийгмийн даатгалын төв, орон нутгийн байгууллагуудын хүний нөөц, санхүүгийн үйл ажиллагаанд хяналт тавих журам”, “УНДЕГ-ын Хөдөлмөрийн дотоод журам”, “УНДЕГ-ын боловсон хүчний заавар”, “Нийгмийн даатгалын ажилтан, албан хаагчдын ёс зүйн дүрэм” зэрэг баримт бичгүүдийг шинээр боловсруулан үйл ажиллагаандаа мөрдлөг болгон ажиллаж байна.

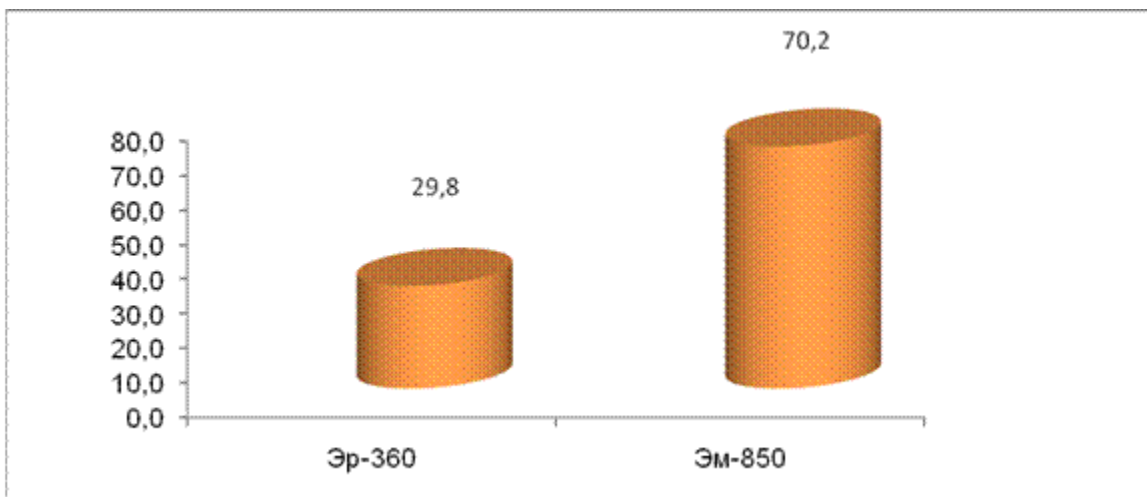
Нийгмийн даатгалын байгууллагуудын нийт ажиллагчдын тоонд эзлэх хувийг харьцуулбал:



Нийт ажиллагчдын насны бүтцийг авч үзвэл:



Нийт ажиллагчдын хүйсийн ангилал:



Нийт ажиллагчдын мэргэжлийн судалгаа:

